

PROJET D'ACCORD PLURIANNUEL

VOLET ACTIVITÉ ET ORGANISATION DU TEMPS DE TRAVAIL

4^{ème} séance de négociation – 25 octobre 2016



UN PROJET D'ACCORD POUR PRÉPARER L'AVENIR DE RENAULT EN FRANCE

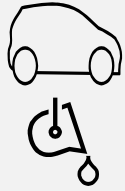
ENJEUX

SATISFACTION CLIENT

PERFORMANCE DURABLE

MOTIVATION

ENGAGEMENTS



Activité fabrication



Activité ingénierie



Investissements

LEVIERS

Reconnaissance

Management et organisation du travail

Organisation du temps de travail et activité

Dialogue social

Emploi et compétences

Cadre de travail



RÉUNION DE NÉGOCIATION

25 OCTOBRE 2016

RENAULT
CONFIDENTIAL C

GRUPE RENAULT

01

RETOUR SUR LA SÉANCE DU 4 OCTOBRE **MODULATION DU TEMPS DE TRAVAIL**



RÉCAPITULATIF ORGANISATION DU TEMPS DE TRAVAIL

- Annualisation du temps de travail : 1603 heures
- Modulation
 - Périodes de haute et de basse activité organisées sur l'année
 - Période haute
 - Nature : augmentation de la durée journalière de travail (max 1h30) ou travail le samedi
 - Durée : max 6 mois cumulés/an
 - Temps de travail max hebdomadaire conforme à la convention nationale de la métallurgie: 42h sur 12 semaines consécutives
 - HS en cas de dépassement des horaires de période haute ou des 1603h/an
 - Information sur les horaires : calendrier trimestriel prévisionnel. Horaires modifiables 7 jours avant leur mise en œuvre. Délai réductible à 2 jours en cas de circonstances exceptionnelles.



RÉCAPITULATIF ORGANISATION DU TEMPS DE TRAVAIL

- Hors modulation
 - Sur la base du volontariat, pourront être réalisés des allongements de séance de travail programmés le jour même ou des séances supplémentaires le samedi prévues la veille
 - Ces heures sont constitutives d'HS payées mensuellement
- Paiement des heures supplémentaires :
 - Rémunération à hauteur de 125% ou compensation en temps majoré
- Contingent de 210 heures/an



02 FABRICATION



RÉUNION DE NÉGOCIATION

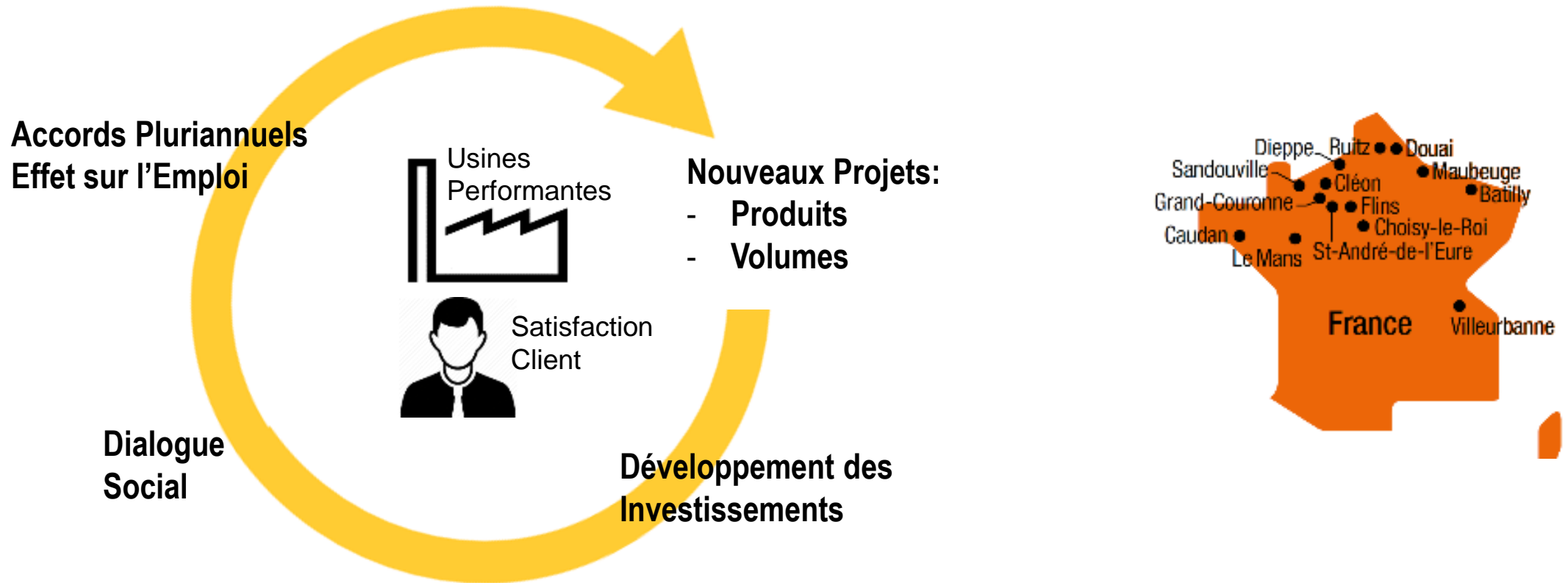
25 OCTOBRE 2016

RENAULT
CONFIDENTIAL C

GRUPE RENAULT

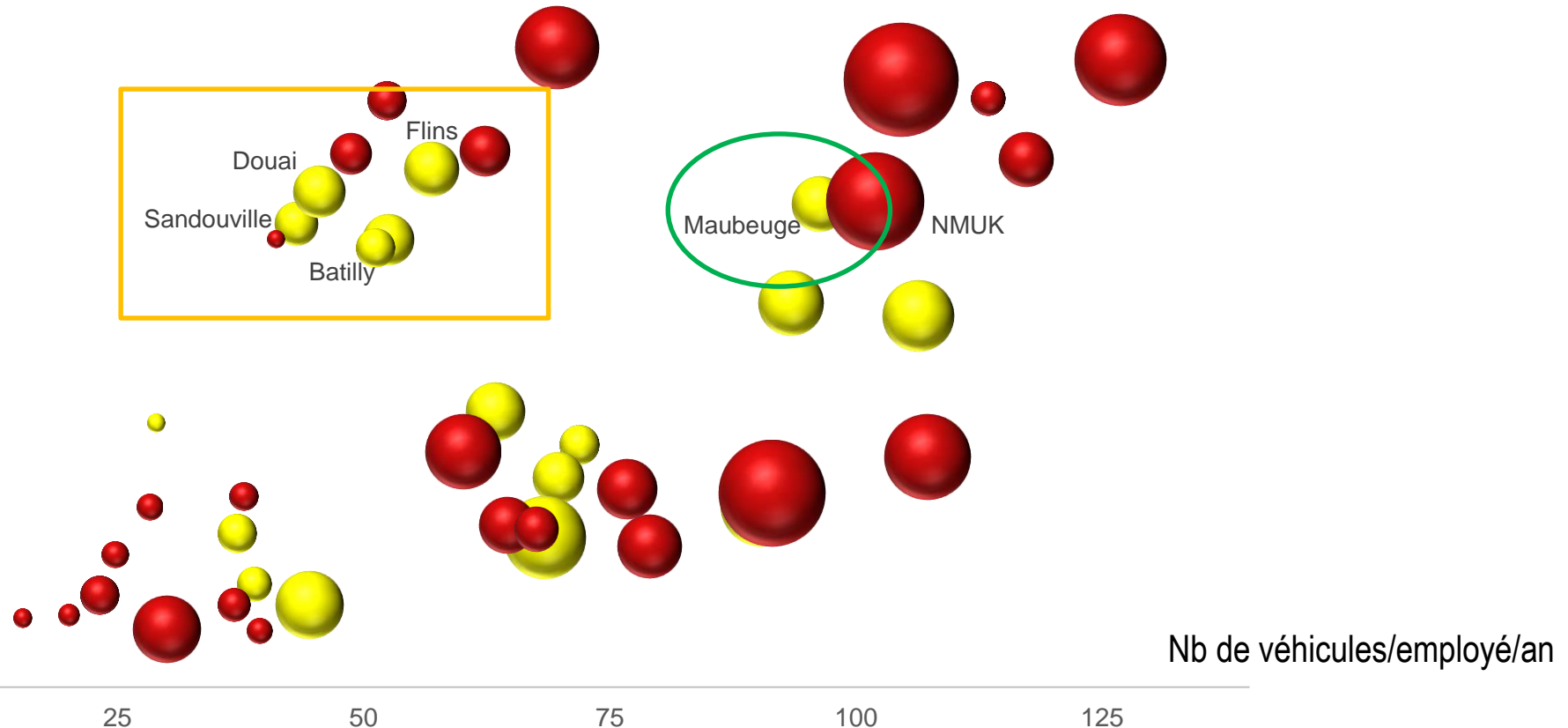
VISION : NOS USINES EN FRANCE, UNE RÉFÉRENCE MONDIALE

Renault a la conviction qu'un grand groupe industriel français doit garder un système industriel fort dans son pays racine. L'entreprise s'engage pour faire de nos usines en France la référence industrielle mondiale de Renault mais aussi dans l'industrie en France



OÙ SOMMES-NOUS? BENCHMARK INTERNE: MAUBEUGE, LA RÉFÉRENCE

Malgré de fortes ruptures fortes et des progrès considérables, la France reste décalée et présente des écarts de performance importants à l'exception de **Maubeuge qui démontre qu'une telle performance est possible en France**. Il est indispensable de travailler sur ces écarts si nous voulons garder une France au meilleur niveau.




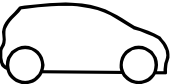
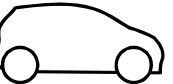

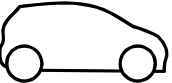





VÉHICULES : UNE STRATÉGIE POUR NOS USINES EN FRANCE

Dans le cadre de l'accord, Renault s'engagerait à :

Volume

Sur la durée de l'accord, un volume annuel moyen de véhicules au moins égal au volume de 2016, à conditions identiques de marché

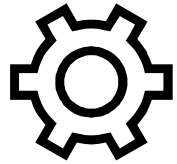
| | 2017 | 2018 → 2020 |
|-------------|---|---|
| Batilly | |  |
| Dieppe |  Plateforme | |
| Douai | |    |
| Flins |  Plateforme Micra |   Plateforme |
| Maubeuge | |  Plateforme |
| Sandouville | |  |

Affectation

3 nouvelles plateformes et 9 modèles, au moins un nouveau modèle ou plateforme par usine

MÉCANIQUE : UNE FORTE INTÉGRATION VERTICALE EN FRANCE

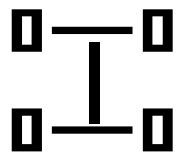
Dans le cadre de l'accord, Renault s'engagerait à :



Organes mécaniques : un volume annuel moyen d'organes mécaniques (moteurs + boîtes de vitesses) **au moins égal à 1,5 millions**, à conditions identiques de marché et de réglementation

Affectations à Cléon :

- Nouveau **R9 et M9** (norme euro 6d) / exclusivité R9 et M9 en Europe
- Moteur électrique GMPE
- Nouvelles pièces pour le **H5Gen2 (Daimler)**
- **Boîte de vitesses P**
- **Augmentation capacitaire** (fonderie, usinage et assemblage)



Châssis : un volume annuel moyen de châssis **au moins égal à 1,5 millions**, à conditions identiques de marché et de réglementation

- **Rénovation** des process industriels
- **Industrialisation** des projets véhicules en Europe



PERFORMANCE INDUSTRIELLE OÙ VOULONS-NOUS ALLER ?

Objectif 2019

90 véhicules/employé/an en moyenne

Rappel : Maubeuge en 2016 : 95 Véhicules/employé/an

Plan d'actions

Investissement

Performance et environnement de travail

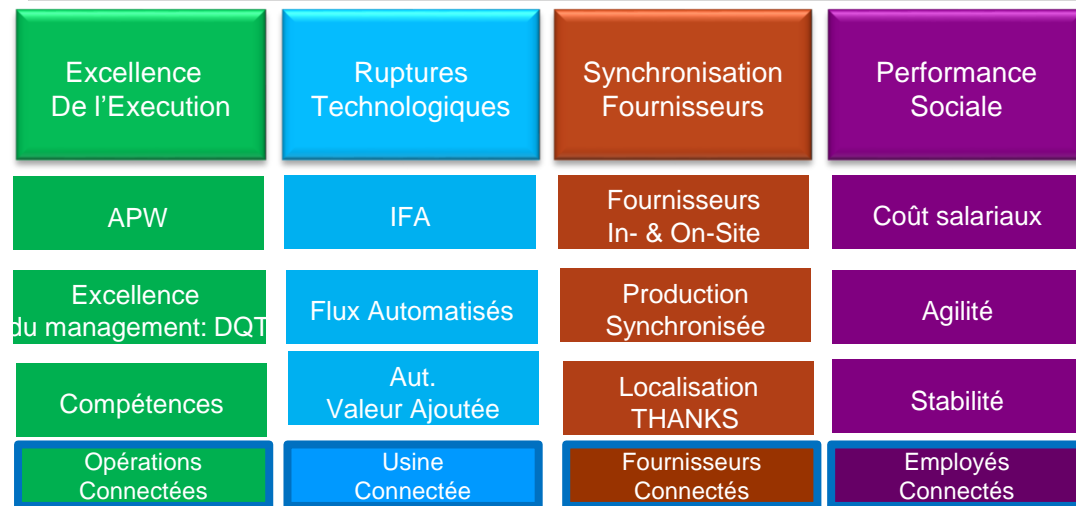
**500M€
en 3 ans**

SATISFACTION
CLIENT

PERFORMANCE

OaO

TdC



DIGITAL



RÉUNION DE NÉGOCIATION

25 OCTOBRE 2016

RENAULT
CONFIDENTIAL C

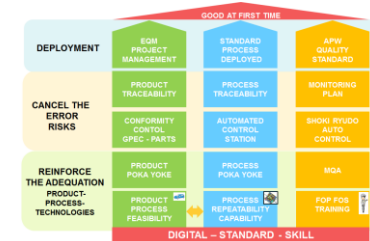
GRUPE RENAULT

LES LEVIERS DU PLAN D' ACTIONS



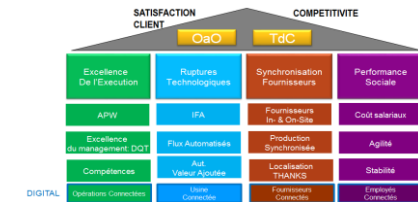
01 RUPTURE QUALITE

- Focus sur la qualité : « bon du 1^{er} coup »
- Focus sur la Satisfaction Client: PIMOF / GMF 1MIS / 3MIS / NEVQS
- QRQC ligne directe avec le client



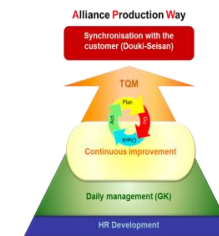
02 EXCELLENCE DU MANUFACTURING

- Continuer le déploiement de ‘Excellence du Manufacturing’
- Atteindre les objectifs VH/EMP



03 MANAGEMENT & COMPETENCES

- Formation management et diagnostic APW diagnosis
- Développement des compétences



04 DIGITAL

- Rupture digitale pour la qualité et la performance du manufacturing



EXEMPLE CONCRET: AUTOMATISATION

Déploiement des
**Briques
Techniques**

Automatisations majeures

**Contrôles Qualité
Automatisés**

Robots Collaboratifs

Lignes Flexibles / ASL

Mastic Automatisé

Karakuri/ Solutions iFA



Enjeux:
OaO, DSTR, TdC

2016 Applicables



Windows fitting & sizing



Stamping parts unloading



Rear axle SC5 handling



SE2/SE4 Robot kit box



SC5 Line 2#flow auto



SE6/SE8 Loa/Unload Auto



SC5 Line 2#flow auto



Karakuri / iFA sol T&C

2017 - 2018 Planifiées



Spare Tires



W/S, Rear glass, unload.



Check Quality - Conformity & missing parts



Emblem & logo conformity
Cord continuity control



Metal fittings line auto



Cobotics



Car kit load/ unload auto



Big parts #2 flows auto

2019 - 2020 Prochainement



SE8, PO4, SC5 sectorial & BDM conformity



Sunroof fitting



Control scratches & damages end of line



Gap/ Flushes Check



CA Auto filling



Control vision BIW



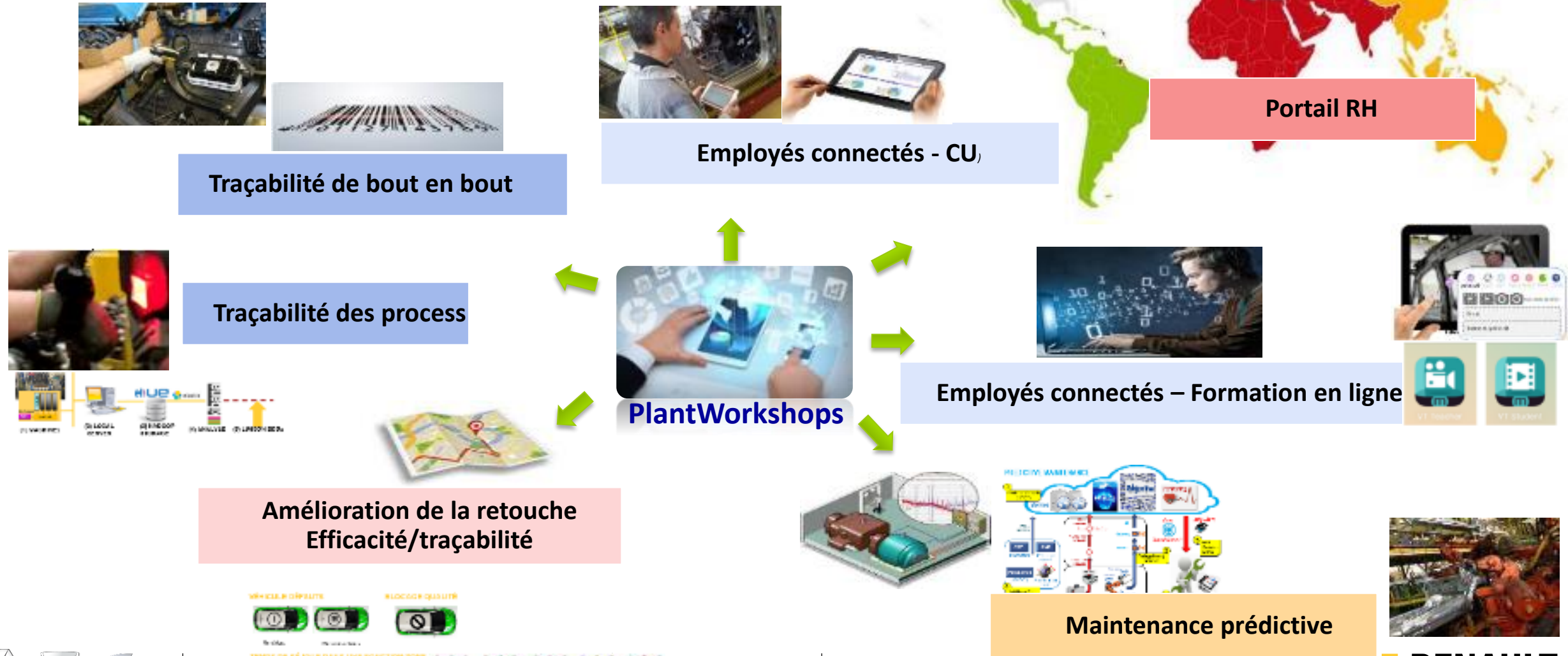
Kitting & Picking auto



Roof panel auto picking



EXEMPLE CONCRET: DIGITAL



RÉUNIO



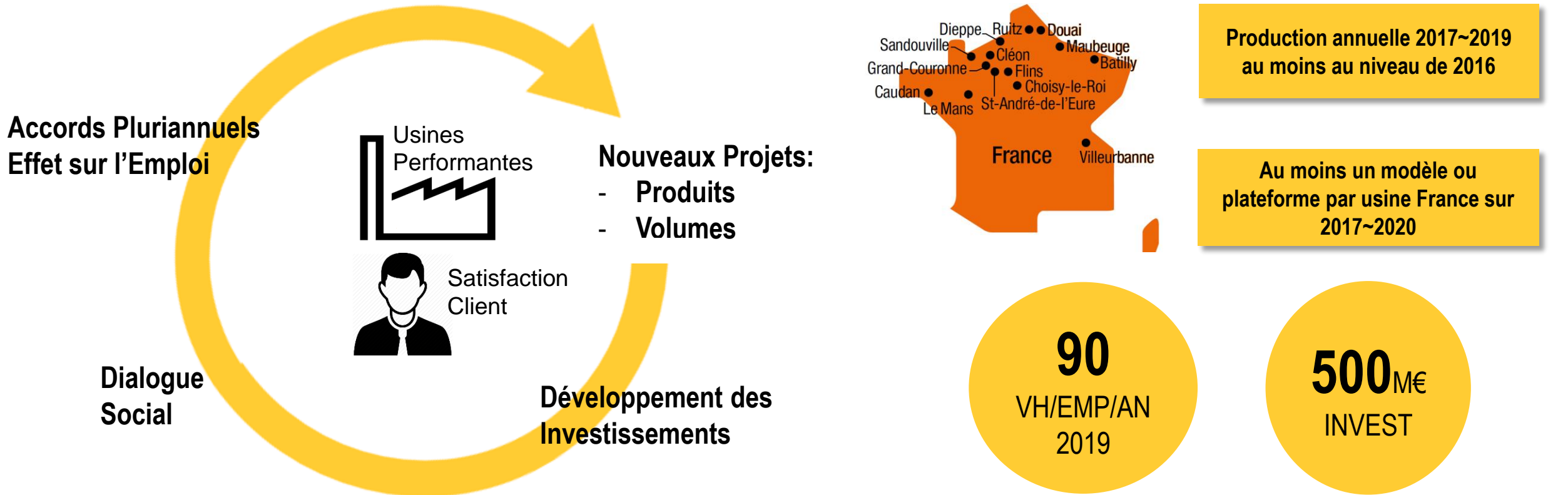
5 OCTOBRE 2016

RENAULT
CONFIDENTIAL C

GRUPE RENAULT

VISION: NOS USINES EN FRANCE, UNE RÉFÉRENCE MONDIALE

Renault a la conviction qu'un grand groupe industriel français doit garder un système industriel fort dans son pays racine. L'entreprise s'engage pour faire de nos usines en France la référence industrielle mondiale de Renault mais aussi dans l'industrie en France.



03 INGÉNIERIE



RÉUNION DE NÉGOCIATION

25 OCTOBRE 2016

RENAULT
CONFIDENTIAL C

GRUPE RENAULT

FAIRE ÉVOLUER NOTRE MODÈLE POUR RÉPONDRE AUX DEFIS DE DEMAIN

Contexte



RÈGLEMENTATION

RUPTURE TECHNOLOGIQUE SANS PRÉCÉDENT

R&D + CAPEX

8%

du chiffre d'affaires

Développement de Renault

➔ COUVERTURE MARCHÉ



IRAN
CHINA

....

ALPINE

➔ EXPANSION PRODUIT



LCV
KWID
EV pf
VAZ

Nos leviers pour augmenter la capacité, la capabilité et la performance de la R&D

R&D GLOBALE

- Maturité RTx
- GESC

ENTREPRISE ÉTENDUE

- Partenariats
- Acquisitions éventuelles

COMPÉTENCES

- GDC : recrutement et formation

NOUVEAUX OUTILS & METHOD.

- Digital & Software
- Ingénierie Système

SYNERGIE ALLIANCE

- Conv. Technique
- Plateformes



RÉUNION DE NÉGOCIATION

25 OCTOBRE 2016

RENAULT
CONFIDENTIAL C

GROUPE RENAULT

LA FRANCE, UN RÔLE CLÉ AU SEIN D'UN RÉSEAU GLOBAL

- La France, centre de hautes technologies pour le Groupe
- Un réseau d'ingénierie global piloté avec une gouvernance renforcée
- Des RTX au plus près des marchés

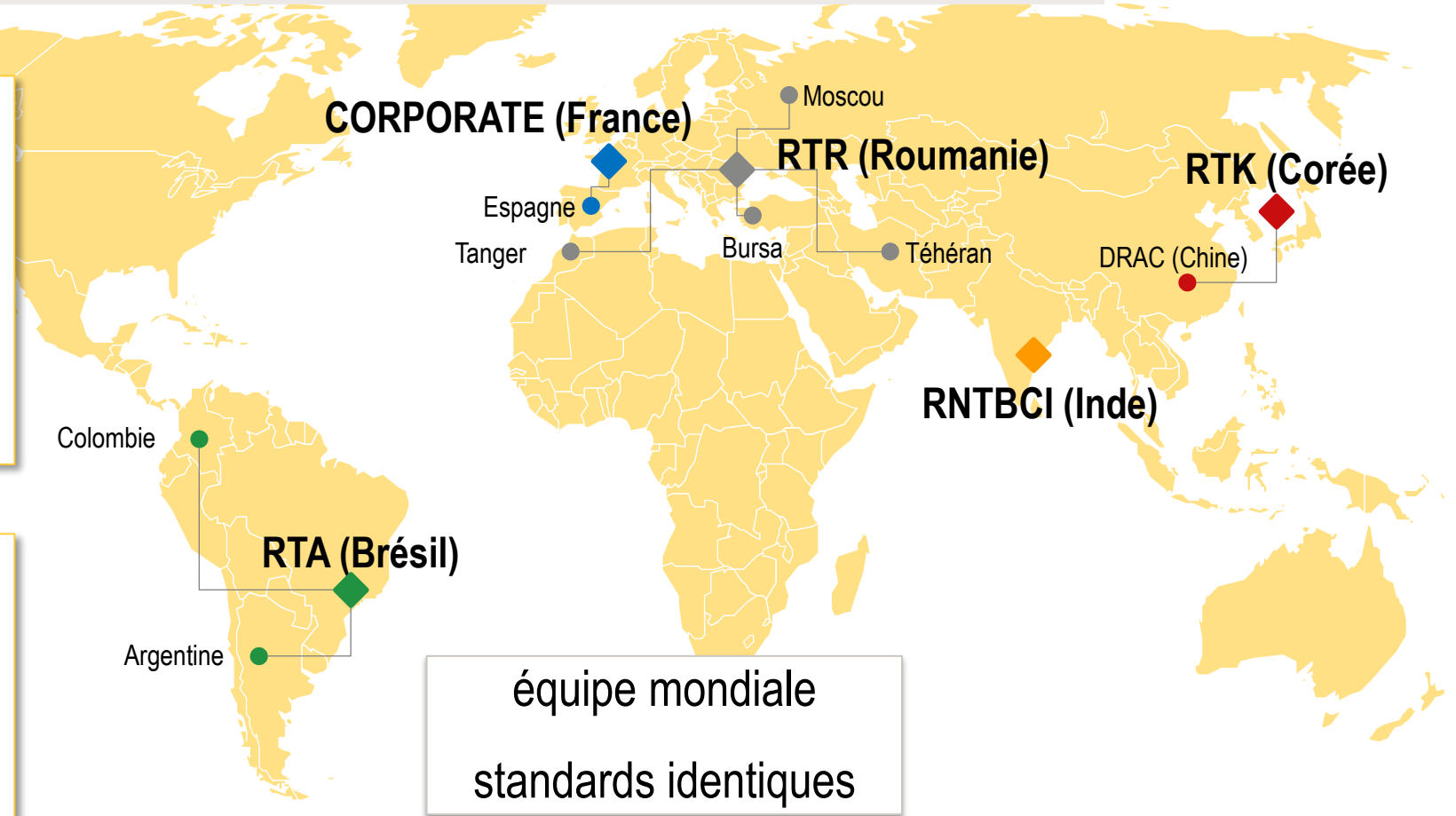
CORPORATE/ FRANCE (TCR, VSF, CTL, CTA)

- Gouvernance (Tour de contrôle mondiale)
- Développement Technologies (Pf, Modules)
- Développement Véhicules
- Stratégie
- Administration Charge / Ressources

RTX & CENTRES d'INDUSTRIALISATION

Accompagnement des nouveaux marchés

- Développement Véhicules
- Vie Série & localisation
- AVTOVAZ (en cours)



ENTREPRISE ÉTENDUE : VERS UN NOUVEAU MODÈLE

Nécessité de faire évoluer la structure fournisseurs → **de la sous-traitance « classique » au partenariat stratégique**

PARTENAIRES STRATÉGIQUES

- Partenariats stratégiques de l'ingénierie avancée jusqu'au développement produit avec délégation étendue ou complète
- Protection de l'expertise et la valeur ajoutée Renault sur les sujets clés
- Suppression des doublons tout au long du process de développement

FOURNISSEURS DE SERVICE D'INGÉNIERIE

- "Workpackages" pour des modules et des fonctions,
- "Workpackages" pour des projets complets de véhicules ou d'organes mécaniques.
- Panel fournisseurs partenaires adapté, système robuste d'assurance qualité sur la base du PDCA.

LABO, SOC. TECHNO IT, UNIVERSITÉS, START-UP, PME

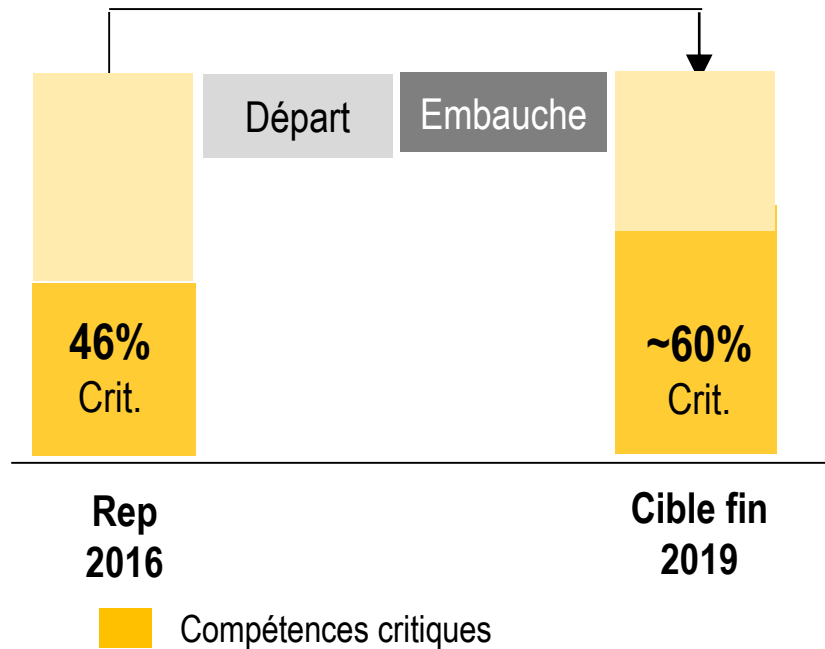
- Recours aux fournisseurs IT classiques sur des sujets émergents (ex : gestion des données)
- « Achat d'innovation » ou investissement dans des startups ou PME innovantes
- Financement de la recherche très en amont dans des domaines porteurs
- Partenariats avec l'enseignement supérieur pour attirer les talents



NOTRE ENGAGEMENT DANS LE CADRE DE L'ACCORD : RENFORCER LES COMPÉTENCES EN FRANCE

- Stabilisation des ressources d'ingénierie Renault en France
- Renouvellement continu des compétences : **1 départ -> 1 recrutement**
- Renforcement des compétences critiques par la formation et le recrutement
- **Augmentation du ratio de personnes affectées à des compétences critiques** de 46% aujourd'hui à 60% en 2019

Evolution des effectifs sur l'ingénierie produit corporate



| | Besoins | Leviers |
|---|---------|--|
| Mécatronique – Logiciel - EEE | ● | ↓ Formation Mobilité interne Recrutement Acquisition de sociétés |
| Développement Produit-Process | ● | |
| Simulations, Calculs, Numérique | ● | |
| Connaissance Client Sécurité générale du produit Réglementation | ● | |
| Projets | ● | |

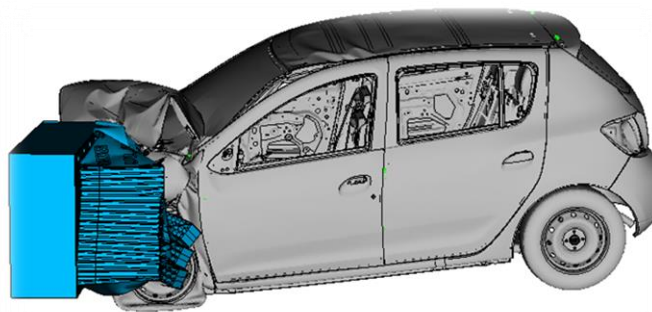


EXEMPLE CONCRET : OUTILS ET MÉTHODES, UN PROGRAMME D'ACCÉLÉRATION DIGITALE

Assurer la robustesse des process de développement durant la phase digitale pour réduire les surcoûts de tickets d'entrée après le lancement des outillages



1 Maquette numérique exhaustive au meilleur niveau de qualité



2 Simulations numériques robustes



3 Outils numériques pour les véhicules autonomes, connectés et la validation ADAS

Pilotage et accompagnement du changement



Fin



RÉUNION DE NÉGOCIATION

25 OCTOBRE 2016

RENAULT
CONFIDENTIAL C

GROUPE RENAULT