

Madame, Monsieur,

Nous avons le plaisir de vous transmettre la lettre de transparence cadre 2016.

Vous trouverez ci-après :

- la description de la population cadre à fin 2015
- les éléments permettant de situer votre rémunération, par rapport à l'ensemble des cadres :
 - de Renault en France (RSAS, MCA, STA, SOVAB, Sofrastock)
 - du marché général France.
- Un bilan de la campagne des révisions salariales 2016

Ces éléments viennent compléter les compléter les informations disponibles sur la rémunération dans MA VIE@RENAULT et les informations personnelles détaillées qui vous ont été communiquées fin mars dans votre Bilan Social Individuel (BSI) 2015.

Nous vous en souhaitons bonne lecture.

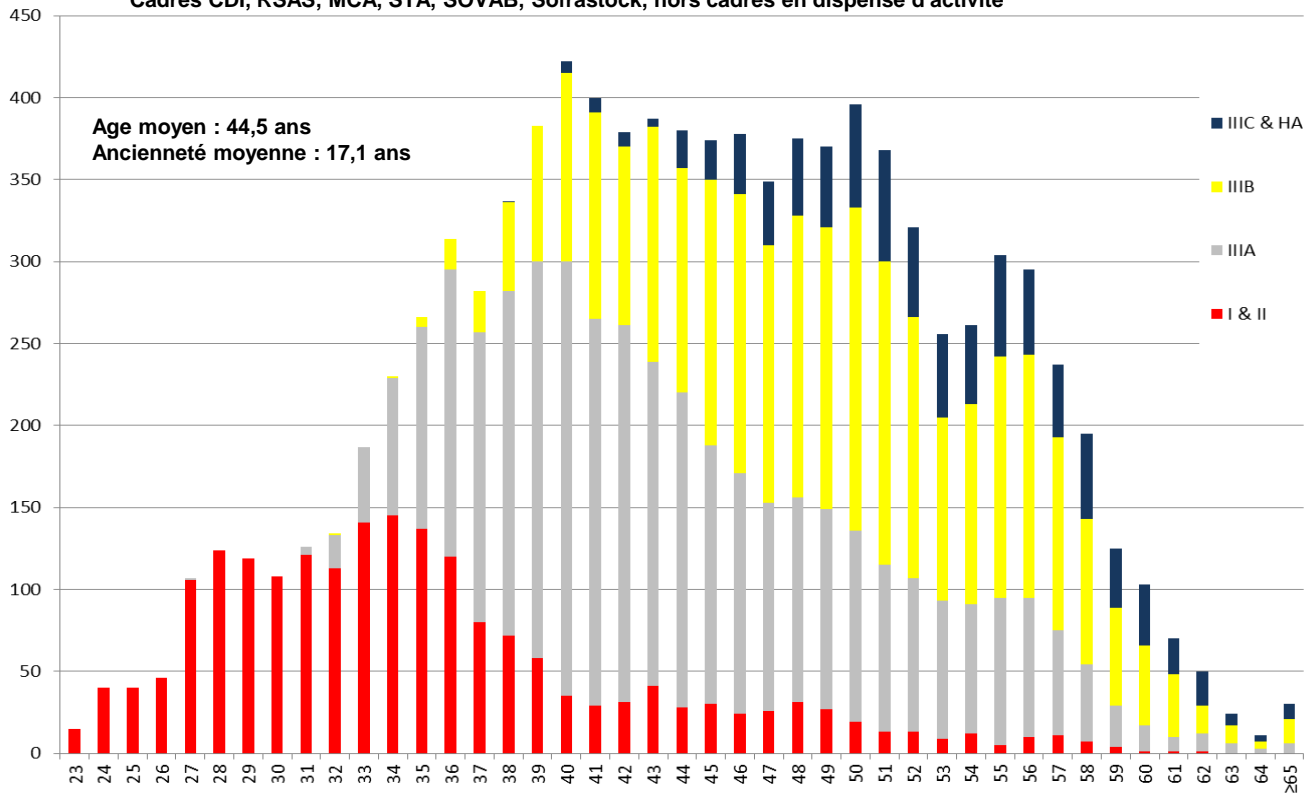
Tristan Lormeau

Directeur des Ressources Humaines France

Population cadre France au 31 décembre 2015

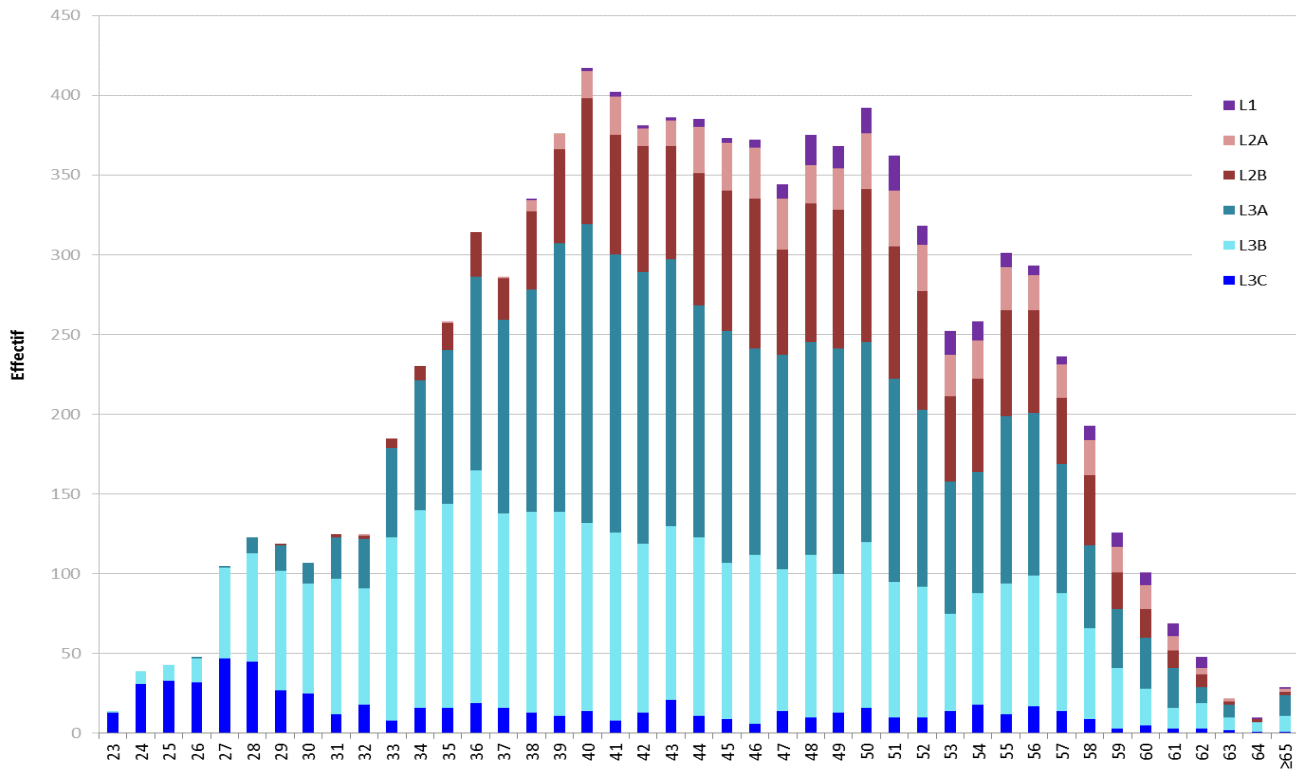
Pyramide des âges et positions UIMM

Cadres CDI, RSAS, MCA, STA, SOVAB, Sofrastock, hors cadres en dispense d'activité



Population cadre France au 31 décembre 2015

Pyramide des âges et NRR des postes tenus



Cadres CDI, RSAS, MCA, STA, SOVAB, Sofrastock, hors cadres en dispense d'activité



Population cadre France au 31 décembre 2015

Salaire annuel fixe

Forfait annuel moyen par position UIMM

	Age moyen	Forfait moyen en €
Cadres I	25,9	38 387
Cadres II	36,1	45 837
Cadres IIIA	44,3	58 180
Cadres IIIB	49,3	76 847
Cadres IIIC	52,7	116 597

*Cadres CDI, RSAS, MCA, STA, SOVAB, Sofrastock
hors cadres en dispense d'activité*

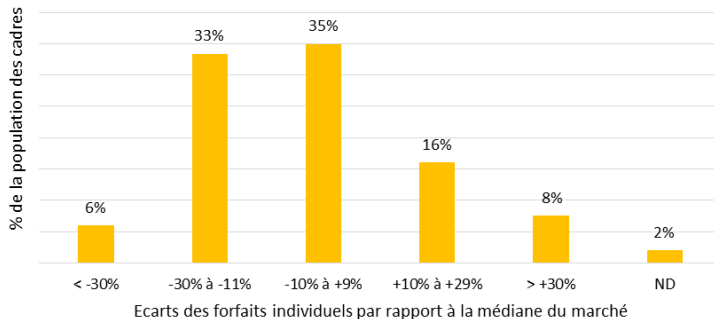
Références salaire annuel fixe :

*Renault : Forfaits annuels et NRR au 31 décembre 2015
Marché général France : Source Korn Ferry Hay Group*

Forfait annuel moyen par NRR

	Age moyen	Forfait moyen en €
Cadres tenant un poste de NRR L3C	38,1	48 252
Cadres tenant un poste de NRR L3B	42,7	54 640
Cadres tenant un poste de NRR L3A	45,3	64 903
Cadres tenant un poste de NRR L2B	47,7	81 091
Cadres tenant un poste de NRR L2A	50,1	105 131

Positionnement du forfait annuel par rapport au marché général 2015

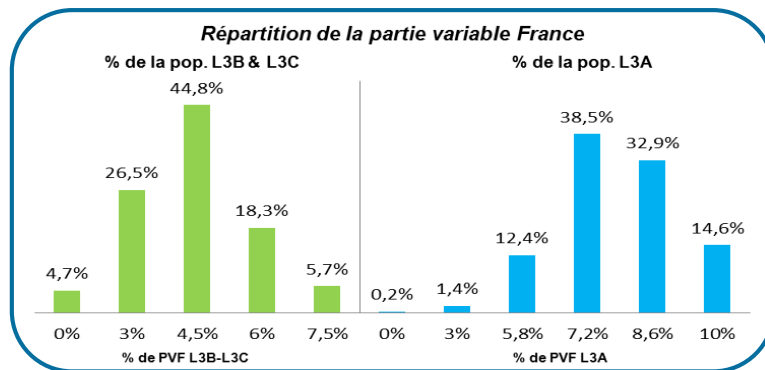
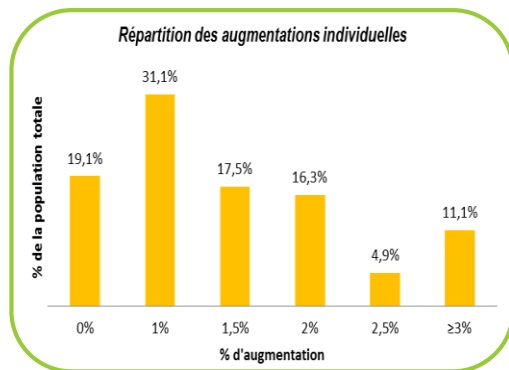


Accès aux positions IIIA, IIIB, IIIC :

	Effectif	% éligibles
Accès position IIIA	230	14,5%
Accès position IIIB	219	6,3%
Accès position IIIC (dont 26 nominations Renault-Executive)	33	1%

i
En application des dispositions conventionnelles de la métallurgie, l'accès à la position II intervient désormais en dehors de la campagne, en fonction de la durée de l'expérience de chaque cadre dans la position I.

Décisions concernant la rémunération fixe et variable

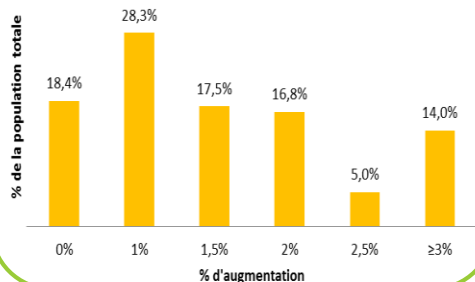


Campagne de révision salariale cadre France 2016

Répartition femmes - hommes

Femmes :

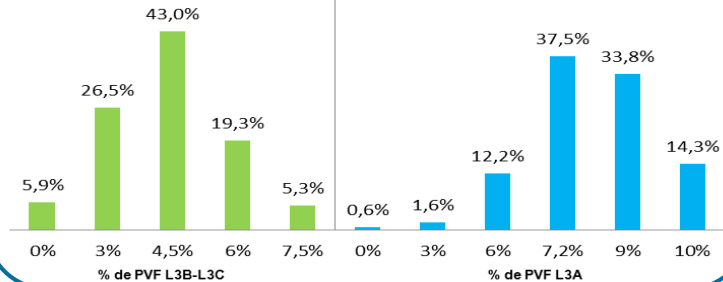
Répartition des augmentations individuelles (femmes)



Répartition de la partie variable France (femmes)

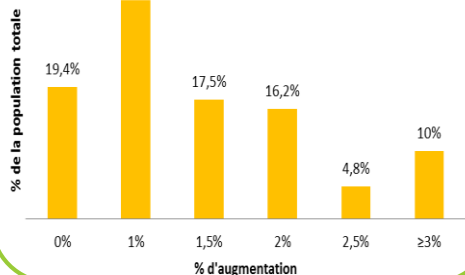
% de la pop. L3B & L3C

% de la pop. L3A



Hommes :

Répartition des augmentations individuelles (hommes)



Répartition de la partie variable France (hommes)

% de la pop. L3B & L3C

% de la pop. L3A

